

2025 / 2026



**BUSINESS**  
TEXTIL WAHLBUCH  
**BESTATTER**



**Udo Conen®**  
bestatterkleidung.com

Das Querigfeld 03 99092 Erfurt ☎ 036208 73770

# INHALT

## KONFEKTIONEN

MATTEO MORATI @ SLIM	
MATTEO MORATI @ REGULAR 3	
MATTEO MORATI @ REGULAR 2	
BROOK UNDERTAKER „DER EINSTEIGER“	
BROOK SLIM	
BROOK REGULAR	
BROOK COMFORT .....	04

## HEMDEN

MATTEO MORATI @ TWILL	
SEIDENSTICKER @ TWILL	
SEIDENSTICKER @ SLIM	
SEIDENSTICKER @ SHAPED	
SEIDENSTICKER @ REGULAR	
SEIDENSTICKER @ COMFORT	
SEIDENSTICKER @ CHAMBRAY	
SEIDENSTICKER @ EXTRA LANGER ARM	
UDO CONEN @ PALMENZWEIG	
STICK-SERVICE .....	14

## ACCESSOIRES

KRAWATTEN & GÜRTEL .....	30
HANDSCHUHE & SCHAL .....	52

## STRICK

PULLOVER & JACKEN .....	34
-------------------------	----

## OUTDOOR

JACKEN	
MÄNTEL	
TALARE	
STICK- / DRUCK-SERVICE .....	40

## KOPFSACHE(N)

ZYLINDER, MÜTZEN & HÜTE .....	54
-------------------------------	----

## SCHUHE

BUSINESS SCHUHE	
ARBEITSSCHUTZSCHUHE .....	58

## INFORMATION

FERTIGMAßTABELLE	
STICK- / DRUCK-SERVICE	
AUSZUG AUS UNSEREN AGB .....	62

## KONFEKTION

04



## HEMDEN

14



## ACCESSOIRES

30



## STRICK

34



## JACKEN

40



## MÄNTEL

45



## KOPFSACHE(N)

54



## SCHUHE

58



## INFORMATION

62



## **KOSTENLOSER EINKLEIDUNGS-SERVICE**

Professionelles Auftreten  
beginnt mit einer  
passgenauen Einkleidung



**WIR KOMMEN  
GERNE ZU IHNEN ...**



**... UND "NEHMEN  
SIE MAß"**

 **EIN ANRUF GENÜGT  
+49 (0) 36208 73770**



**Wir haben uns neuen Aufgaben gestellt und präsentieren Ihnen exklusiv unseren funktionalen Business Anzug in der Passform SLIM.**

Der Schurwoll-Stretch-Anzug erfüllt höchste Ansprüche in 14 Größen. Atmungsaktive Schurwolle, Stretch Oberstoff, Stretch Futterstoff, Hosen mit Komfortbund, eine hochwertige Gesamtverarbeitung sowie eine Weste mit Stoffrücken - ein Anzug, der durch seine elegante Strapazierfähigkeit überzeugen wird.

Und natürlich sind alle Artikel der M.M. Angebote auch im BKS (Baukastensystem) in den Größen und Farben kombinierbar.

### ANZUGHOSE PALERMO

Art.Nr. MM-HOSL

Größen: 42 - 54 | 90 - 114

Material: 44% Schurwolle  
54% PE | 2% EA  
ca. 240 g/m<sup>2</sup>

Farben: anthrazit | schwarz

- Fußweite Gr.50 = ca. 19cm
- Slim Hose mit Bügelfalten & Komfort-Stretchbund

Katalogpreis: netto ab € 99,00

### 5-KNOPF-WESTE MESSINA

Art.Nr. MM-WESL

Größen: 42 - 54 | 90 - 114

Material: 44% Schurwolle  
54% PE | 2% EA  
ca. 240 g/m<sup>2</sup>

Farben: anthrazit | schwarz

- Slim Weste mit Stoffrücken & paspelierter Innentasche

Katalogpreis: netto ab € 97,00

### 2-KNOPF-SAKKO CATANIA

Art.Nr. MM-SASL

Größen: 42 - 54 | 90 - 114

Material: 44% Schurwolle  
54% PE | 2% EA  
ca. 240 g/m<sup>2</sup>

Farben: anthrazit | schwarz

- Slim Sakko mit Seitenschlitzen & einer Kartentasche

Katalogpreis: netto ab € 149,00



Die Anzug-Artikel sind im Oberstoff mit atmungsaktiver Schurwolle und zusätzlich im Futterstoff mit hochwertigem Komfort-Stretch ausgerüstet.



## BUSINESS STRETCH ANZUG SLIM | SET-ANGEBOTE

### 3er-SET SIZILIA3

Spar-Vorteil **10%**

1 SAKKO CATANIA

~~€ 347,00~~

2 HOSEN PALERMO ..... netto ab € 312,30

### 4er-SET SIZILIA4

Spar-Vorteil **10%**

1 SAKKO CATANIA

~~€ 444,00~~

1 WESTE MESSINA

2 HOSEN PALERMO ..... netto ab € 399,60

# BUSINESS STRETCH ANZUG REGULAR 3



**Sie müssen nun nicht mehr zwischen elegant und funktional bei Ihrem Anzug wählen. Bei uns erhalten Sie beides - in 23 Größen. REGULAR & COMFORT.**

Matteo Morati® – im Baukastensystem, pflegeleicht, komfortabel und in atmungsaktiver Schurwoll-Stretch-Ausrüstung. Mit dem zeitlosen 3-Knopf-Sakko bleiben Sie flexibel. Es war immer modern und wird dies auch immer bleiben – schließlich hat es all die Jahre die Modeveränderungen erfolgreich überstanden.

Matteo Morati® - die kultivierteste Variante der Strapazierfähigkeit. Eine Anzug, der überzeugen wird.



### ANZUGHOSE AREZZO

Art.Nr. MM-HORE

**Größen:**

44 - 72 | 90 - 122 | 23 - 34

**Material:** 44% Schurwolle  
54% PE | 2% EA  
ca. 240 g/m<sup>2</sup>

**Farben:** anthrazit | schwarz

- Fußweite Gr.50 = ca. 20cm
- Bügelfalten & Stretchbund

**Katalogpreis:** netto ab € 99,00

### 5-KNOPF-WESTE BARI

Art.Nr. MM-WERE

**Größen:**

44 - 72 | 90 - 122 | 23 - 34

**Material:** 44% Schurwolle  
54% PE | 2% EA  
ca. 240 g/m<sup>2</sup>

**Farben:** anthrazit | schwarz

- Weste mit Stoffrücken & einer paspelierten Innentasche

**Katalogpreis:** netto ab € 97,00

### 3-KNOPF-SAKKO LUGANO

Art.Nr. MM-SARE3

**Größen:**

46 - 62 | 98 - 122 | 23 - 29

**Material:** 44% Schurwolle  
54% PE | 2% EA  
ca. 240 g/m<sup>2</sup>

**Farben:** anthrazit | schwarz

- Sakko mit Seitenschlitzen

**Katalogpreis:** netto ab € 149,00



Die Anzug-Artikel sind im **Oberstoff** mit **atmungsaktiver Schurwolle** und zusätzlich im **Futterstoff** mit hochwertigem **Komfort-Stretch** ausgerüstet.



## BUSINESS STRETCH ANZUG REGULAR 3 | SET-ANGEBOTE

**3er-SET TOSKANA3** Spar-Vorteil **10%**

1 SAKKO LUGANO

~~€ 347,00~~

2 HOSEN AREZZO ..... netto ab € 312,30

**4er-SET TOSKANA4** Spar-Vorteil **10%**

1 SAKKO LUGANO

~~€ 444,00~~

1 WESTE BARI

2 HOSEN AREZZO ..... netto ab € 399,60

# BUSINESS STRETCH ANZUG REGULAR 2



**Wir haben einen Klassiker auf die modernen und zeitgemäßen Anforderungen für Sie angepasst.**

Das attraktive Baukastensystem (Größen frei wählbar) rundet das neue Anzug-Angebot auch mit dem traditionellen 2-Knopf-Sakko gelungen ab. Dieser atmungsaktive Schurwoll-Anzug - und sonst keiner. Erhältlich im Sofort-Lager-Programm in 36 Größen.

Matteo Morati® - der Anzug, der Sie durch seine Eleganz und Strapazierfähigkeit überzeugen wird.

### ANZUGHOSE AREZZO

Art.Nr. MM-HORE

#### Größen:

44 - 72 | 90 - 122 | 23 - 34

**Material:** 44% Schurwolle  
54% PE | 2% EA  
ca. 240 g/m<sup>2</sup>

**Farben:** anthrazit | schwarz

- Fußweite Gr.50 = ca. 20cm
- Bügelfalten & Stretchbund

**Katalogpreis:** netto ab € 99,00

### 5-KNOPF-WESTE BARI

Art.Nr. MM-WERE

#### Größen:

44 - 72 | 90 - 122 | 23 - 34

**Material:** 44% Schurwolle  
54% PE | 2% EA  
ca. 240 g/m<sup>2</sup>

**Farben:** anthrazit | schwarz

- Weste mit Stoffrücken & einer paspelierten Innentasche

**Katalogpreis:** netto ab € 97,00

### 2-KNOPF-SAKKO MILANO

Art.Nr. MM-SARE2

#### Größen:

44 - 72 | 90 - 122 | 23 - 34

**Material:** 44% Schurwolle  
54% PE | 2% EA  
ca. 240 g/m<sup>2</sup>

**Farben:** anthrazit | schwarz

- Sakko mit Seitenschlitzen

**Katalogpreis:** netto ab € 149,00



Die Anzug-Artikel sind im **Oberstoff** mit **atmungsaktiver Schurwolle** und zusätzlich im **Futterstoff** mit hochwertigem **Komfort-Stretch** ausgerüstet.

## BUSINESS STRETCH ANZUG REGULAR 2 | SET-ANGEBOTE

### 3er-SET MILANO3 Spar-Vorteil 10%

1 SAKKO MILANO

~~€ 347,00~~

2 HOSEN AREZZO ..... netto ab € 312,30

### 4er-SET MILANO4 Spar-Vorteil 10%

1 SAKKO MILANO

~~€ 444,00~~

1 WESTE BARI

2 HOSEN AREZZO ..... netto ab € 399,60



# „EINSTEIGER“ ANZUG BROOK UNDERTAKER

BROOK  
TAVERNER

Partner für Qualität

Udo Conen®



## 3-KNOPF-SAKKO ALPHA

Art.Nr. BT-5981

**Material:** 65% Polyester  
35% Viskose  
ca. 370 g/m<sup>2</sup>

**Kurzgröße:** 46 - 54/56

**Normalgröße:** 46 - 72

**Langgröße:** 50 - 60

**Farben:** schwarz | anthrazit

**Katalogpreis:** netto ab € 139,00

## 6-KNOPF-WESTE GAMMA

Art.Nr. BT-1094

**Material:** 65% Polyester  
35% Viskose  
ca. 370 g/m<sup>2</sup>

**Normalgröße:** 46 - 68

**Farben:** schwarz | anthrazit

- Stoffrücken mit verstellbarem Riegel

**Katalogpreis:** netto ab € 69,00

## ANZUGHOSE ATLAS

Art.Nr. BT-8732

**Material:** 65% Polyester  
35% Viskose  
ca. 370 g/m<sup>2</sup>

**Kurzgröße:** 42 - 72

**Normalgröße:** 42 - 72

**Langgröße:** 42 - 72

**Farben:** schwarz | anthrazit

- mit verstellbarem Tunnelbund

**Katalogpreis:** netto ab € 79,00

## UNDERTAKER - 3er Set

Art.-Nr. UNDERTAKER3  
netto ab € 267,30

## UNDERTAKER - 4er Set

Art.-Nr. UNDERTAKER4  
netto ab € 329,40

Ihr Spar-Vorteil im Set 10%

## 2-KNOPF-SAKKO CASSINO

Art.Nr. BT-5985

**Material:** 44% Schurwolle  
54% PE | 2% EA  
ca. 270 g/m<sup>2</sup>

**Kurzgröße:** 44 - 54/56

**Normalgröße:** 44 - 58

**Langgröße:** 44 - 54/56

**Farben:** schwarz | mittelgrau  
marine | anthrazit

**Katalogpreis:** netto ab € 169,90

## 5-KNOPF-WESTE BUSSO

Art.Nr. BT-1074

**Material:** 44% Schurwolle  
54% PE | 2% EA  
ca. 270 g/m<sup>2</sup>

**Normalgröße:** 44 - 68  
mittelgrau nur  
bis Größe 62

**Farben:** schwarz | mittelgrau  
marine | anthrazit

**Katalogpreis:** netto ab € 99,90

## ANZUGHOSE CASSINO

Art.Nr. BT-8655

**Material:** 44% Schurwolle  
54% PE | 2% EA  
ca. 270 g/m<sup>2</sup>

**Kurzgröße:** 42 - 56

**Normalgröße:** 42 - 56

**Langgröße:** 42 - 56

**Farben:** schwarz | mittelgrau  
marine | anthrazit

**Katalogpreis:** netto ab € 99,90

**SLIM ANZUG - 3er Set**  
Art.-Nr. CASSINO3  
netto ab € 332,73

**SLIM ANZUG - 4er Set**  
Art.-Nr. CASSINO4  
netto ab € 422,64

BROOK  
TAVERNER

Partner für Qualität

Udo Conen®

PREMIUM BUSINESS ANZUG BROOK SLIM



### 2-KNOPF-SAKKO AVALINO

Art.Nr. BT-5647

**Material:** 44% Schurwolle  
54% PE | 2% EA  
ca. 270 g/m<sup>2</sup>

**Kurzgröße:** 46 - 60

**Normalgröße:** 44 - 68

**Langgröße:** 48 - 60

**Farben:** schwarz | mittelgrau  
marine | anthrazit

**Katalogpreis:** netto ab € 169,90

### 5-KNOPF-WESTE BUSO

Art.Nr. BT-1074

**Material:** 44% Schurwolle  
54% PE | 2% EA  
ca. 270 g/m<sup>2</sup>

**Normalgröße:** 44 - 68  
mittelgrau nur  
bis Größe 62

**Farben:** schwarz | mittelgrau  
marine | anthrazit

**Katalogpreis:** netto ab € 99,90

### ANZUGHOSE AVALINO

Art.Nr. BT-8387

**Material:** 44% Schurwolle  
54% PE | 2% EA  
ca. 270 g/m<sup>2</sup>

**Kurzgröße:** 42 - 62/64

**Normalgröße:** 42 - 62/64

**Langgröße:** 42 - 62/64

**Farben:** schwarz | mittelgrau  
marine | anthrazit

**Katalogpreis:** netto ab € 99,90

### REGULAR ANZUG - 3er Set

Art.-Nr. AVALINO3  
netto ab € 332,73

### REGULAR ANZUG - 4er Set

Art.-Nr. AVALINO4  
netto ab € 422,64

Ihr Spar-Vorteil im Set 10%

### 3-KNOPF-SAKKO IMOLA

Art.Nr. BT-5646

**Material:** 44% Schurwolle  
54% PE | 2% EA  
ca. 270 g/m<sup>2</sup>

**Kurzgröße:** 46 - 60

**Normalgröße:** 46 - 66

**Langgröße:** 48 - 60

**Farben:** schwarz | anthrazit  
marine

**Katalogpreis:** netto ab € 169,90

### 5-KNOPF-WESTE BUSSO

Art.Nr. BT-1074

**Material:** 44% Schurwolle  
54% PE | 2% EA  
ca. 270 g/m<sup>2</sup>

**Normalgröße:** 44 - 68  
mittelgrau nur  
bis Größe 62

**Farben:** schwarz | mittelgrau  
marine | anthrazit

**Katalogpreis:** netto ab € 99,90

### ANZUGHOSE IMOLA

Art.Nr. BT-8314

**Material:** 44% Schurwolle  
54% PE | 2% EA  
ca. 270 g/m<sup>2</sup>

**Kurzgröße:** 42 - 70

**Normalgröße:** 42 - 70

**Langgröße:** 42 - 70

**Farben:** schwarz | anthrazit  
marine

**Katalogpreis:** netto ab € 99,90

**COMFORT ANZUG - 3er Set**  
Art.-Nr. IMOLA3  
netto ab € 332,73

**COMFORT ANZUG - 4er Set**  
Art.-Nr. IMOLA4  
netto ab € 422,64

BROOK  
TAVERNER

Partner für Qualität

Udo Conen®

PREMIUM BUSINESS ANZUG BROOK COMFORT



**Das perfekte Business-Hemd von Matteo Morati®**

Die diagonale Webstruktur im Oberstoff garantiert die hohe Strapazierfähigkeit - fein gewebt und doch blickdicht. Die Verarbeitung des Hemdes lässt alle Kritiker verstummen. Die Ausrüstung des Artikels ist bügelfrei. Der moderne, gespreizte Business-Kent-Hemdkragen ist verstärkt und bleibt gut in Form.



## TWILL HEMDEN @ WEISS

**SLIM** ohne Brusttasche

Art.Nr. N1H-SS-SL | KURZARM  
Art.Nr. N1H-LS-SL | LANGARM

### MODERN

Art.Nr. N1H-SS-MO | KURZARM  
Art.Nr. N1H-LS-MO | LANGARM

### COMFORT

Art.Nr. N1H-SS-CO | KURZARM  
Art.Nr. N1H-LS-CO | LANGARM

### Größen:

SLIM	35/36 - 41/42
MODERN	39/40 - 45/46
COMFORT	39/40 - 55/56

**Material:** 100% Baumwolle  
ca. 135 g/m<sup>2</sup> | Twill

**Pflege:** waschbar 60°  
bedingt bügelfrei

- verstellbare Armmanschette
- blickdichtes Business-Hemd
- verstärkte Hemdkragenecken
- gespreizter Business-Kent-Kragen



Stickservice - siehe Seite 29

Katalogpreis: netto ab € 39,90



**Das ganz spezielle Twillhemd von Seidensticker®**

Dieses Langarm Hemd mit Business Kentkragen zeichnet sich durch seine spezielle Webart aus, ist dadurch zugleich extrem strapazierfähig sowie pflegeleicht.

Ein Hemd für den eleganten Auftritt, nicht zuletzt durch den Verzicht auf eine Brusttasche sondern auch die erkennbare Gewebestruktur. Damit für jeden etwas dabei ist, enthält unser Angebot drei Passformen.

### PASSFORM SLIM

Art.Nr. 01.653690.01 | WEISS  
Art.Nr. 01.653690.12 | HELLBLAU  
Art.Nr. 01.653690.42 | ROSÉ

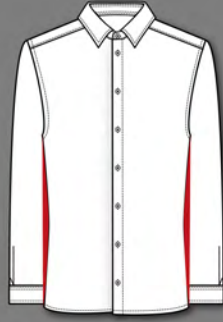


SLIM = stark tailliert, figurbetont,  
schlanker Armverlauf

Größen: 36 - 45

### PASSFORM SHAPED

Art.Nr. 01.253690.01 | WEISS  
Art.Nr. 01.253690.12 | HELLBLAU



SHAPED = tailliert, für sportlich  
kräftige Oberkörper

Größen: 37 - 46

### PASSFORM REGULAR

Art.Nr. 01.153690.01 | WEISS  
Art.Nr. 01.153690.12 | HELLBLAU  
Art.Nr. 01.153690.42 | ROSÉ



REGULAR = leicht tailliert,  
bequeme Passform

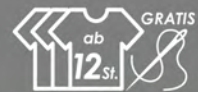
Größen: 38 - 48



### MATERIAL | PREISE

Material: 100% Baumwolle | Twill

Pflege: waschbar 40°  
bügelleicht



Stickservice - siehe Seite 29

### Katalogpreise:

Fb. WEISS netto ab € 39,90  
Fb. HELLBLAU netto ab € 46,90  
Fb. ROSÉ netto ab € 49,90



**Das schlanke Baumwollhemd von Seidensticker®**

Das schmale Popeline Hemd von Seidensticker kann man wahrhaftig als „starkes“ Hemd bezeichnen. Der Oberstoff fühlt sich leicht seidig (glatt) an und wird daher bevorzugt als formelle Bekleidung getragen.

Diese Slim fit Hemden überzeugen durch die edle Schnittführung, dank Business- Kentkragen und dem Verzicht der Brusttasche.



Fb. WEISS | POPELINE

Art.Nr. 01.676521.01 | KURZARM  
Art.Nr. 01.675198.01 | LANGARM

Katalogpreis: netto ab € 39,90



Fb. SCHWARZ | POPELINE

Art.Nr. 01.676521.39 | KURZARM  
Art.Nr. 01.675198.39 | LANGARM

Katalogpreis: netto ab € 46,90



Fb. MARINE | POPELINE

Art.Nr. 01.676521.19 | KURZARM  
Art.Nr. 01.675198.19 | LANGARM

Katalogpreis: netto ab € 46,90



Fb. HELLBLAU | FIL Á FIL

Art.Nr. 01.666261.10 | KURZARM  
Art.Nr. 01.666260.10 | LANGARM

Katalogpreis: netto ab € 46,90



Fb. MITTELBLAU | FIL Á FIL

Art.Nr. 01.666261.11 | KURZARM  
Art.Nr. 01.666260.11 | LANGARM

Katalogpreis: netto ab € 46,90



Fb. MITTELGRAU MELIERT | FIL Á FIL

Art.Nr. 01.666261.37 | KURZARM  
Art.Nr. 01.666260.37 | LANGARM

Katalogpreis: netto ab € 49,90

#### DETAILS

**Material:** 100% Baumwolle  
Popeline | Fil á Fil

**Pflege:** waschbar 40°  
bügelleicht

**Größen:** 36 - 45



Stickservice - siehe Seite 29

SLIM = stark tailliert, figurbetont



### **Das sportliche Baumwollhemd von Seidensticker®**

Das taillierte Popeline Hemd von Seidensticker kann man wahrhaftig als „starkes“ Hemd bezeichnen. Der Oberstoff fühlt sich leicht seidig (glatt) an und wird daher bevorzugt als formelle Bekleidung getragen.

Die Shaped Hemden überzeugen durch die edle Schnittführung, dank Business- Kentkragen und dem Verzicht der Brusttasche.



Fb. WEISS | POPELINE

Art.Nr. 01.021001.01 | KURZARM  
Art.Nr. 01.021000.01 | LANGARM

Katalogpreis: netto ab € 39,90



Fb. SCHWARZ | POPELINE

Art.Nr. 01.021001.84 | KURZARM  
Art.Nr. 01.021000.84 | LANGARM

Katalogpreis: netto ab € 46,90



Fb. MARINE | POPELINE

Art.Nr. 01.021001.19 | KURZARM  
Art.Nr. 01.021000.19 | LANGARM

Katalogpreis: netto ab € 46,90



Fb. HELLBLAU | FIL Á FIL

Art.Nr. 01.241601.10 | KURZARM  
Art.Nr. 01.241600.10 | LANGARM

Katalogpreis: netto ab € 46,90



Fb. MITTELBLAU | FIL Á FIL

Art.Nr. 01.241601.14 | KURZARM  
Art.Nr. 01.241600.14 | LANGARM

Katalogpreis: netto ab € 46,90



Fb. MITTELGRAU MELIIRT | FIL Á FIL

Art.Nr. 01.241601.34 | KURZARM  
Art.Nr. 01.241600.34 | LANGARM

Katalogpreis: netto ab € 49,90

#### DETAILS

**Material:** 100% Baumwolle  
Popeline | Fil á Fil

**Pflege:** waschbar 40°  
bügelleicht

**Größen:** 37 - 46



Stickservice - siehe Seite 29

SHAPED = sportliche Taillierung



## Das „reguläre“ Baumwollhemd von Seidensticker®

Dieses Popeline Hemd von Seidensticker ist ebenfalls ein wahrhaftig „starkes“ Hemd in normaler Passform. Der Oberstoff fühlt sich leicht seidig (glatt) an und wird daher bevorzugt als formelle Bekleidung getragen.

Die Regular Hemden überzeugen durch die edle Schnittführung, sowie dem Business- Kentkragen und einer Brusttasche.



Gr. 38 - 54  
Fb. WEISS | FIL Á FIL

Art.Nr. 01.003001.01 | KURZARM  
Art.Nr. 01.003000.01 | LANGARM

Katalogpreis: netto ab € 39,90



Gr. 38 - 48  
Fb. SCHWARZ | POPELINE

Art.Nr. 01.001001.84 | KURZARM  
Art.Nr. 01.001000.84 | LANGARM

Katalogpreis: netto ab € 46,90



Gr. 38 - 48  
Fb. MARINE | POPELINE

Art.Nr. 01.001001.19 | KURZARM  
Art.Nr. 01.001000.19 | LANGARM

Katalogpreis: netto ab € 46,90



Gr. 38 - 54  
Fb. HELLBLAU | FIL Á FIL

Art.Nr. 01.003001.48 | KURZARM  
Art.Nr. 01.003000.48 | LANGARM

Katalogpreis: netto ab € 46,90



Gr. 38 - 54  
Fb. MITTELBLAU | FIL Á FIL

Art.Nr. 01.003001.14 | KURZARM  
Art.Nr. 01.003000.14 | LANGARM

Katalogpreis: netto ab € 46,90



Gr. 38 - 48  
Fb. ANTHRAZIT | FIL Á FIL

Art.Nr. 01.003001.67 | KURZARM  
Art.Nr. 01.003000.67 | LANGARM

Katalogpreis: netto ab € 49,90

#### DETAILS

**Material:** 100% Baumwolle  
Popeline | Fil á Fil

**Pflege:** waschbar 40°  
bügelleicht

**Größen:** 38 - 48 / 54



Stickservice - siehe Seite 29

REGULAR = bequem tailliert



## POPELINE COMFORT

Art.Nr. 01.312421.01 | KURZARM  
Art.Nr. 01.312420.01 | LANGARM

### Größen:

KURZARM WEISS 39 - 54  
LANGARM WEISS 39 - 54

**Material:** 100% Baumwolle  
Popeline

**Pflege:** waschbar 40°  
bügelleicht

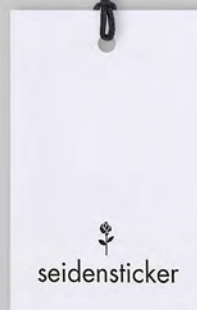
Das „bequeme“ Hemd von Seidensticker überzeugt durch die komfortable Schnittführung sowie dem modernen Business-Kentkragen und der praktischen Brusttasche.



Stickservice - siehe Seite 29

Katalogpreis: netto ab € 39,90





### CHAMBRAY REGULAR

Art.Nr. 01.002001.32 | KURZARM  
Art.Nr. 01.002000.32 | LANGARM

Das Nachfolgemodell zum  
Matteo Morati® Bestseller  
N12H

**Größen:** 38 - 48

**Material:** 100% Baumwolle  
Chambray

**Pflege:** waschbar 40°  
bügelleicht

Dieses hellgraue Chambray Hemd ist lässig und elegant. Der Baumwoll-Oberstoff wird in einer ganz speziellen Webart-Leinwandbindung hergestellt. So entsteht ein leicht strukturierter Farbeffekt für die exzellente Ausdrucksstärke.



Stickservice - siehe Seite 29

Katalogpreis: netto ab € 49,90



REGULAR - CHAMBRAY HEMDEN - SEIDENSTICKER®



## Extra Langer Arm – ELA Hemden von Seidensticker®

Die Passform eines Hemdes ist Ausdruck eines individuellen Stilgefühls und des persönlichen Charakters. Ob schmal und figurbetont oder eben mit der richtigen Armlänge - nur wenn das Hemd optimal zur Figur passt, ergibt sich daraus ein harmonisches Gesamtbild. Die ELA Hemden von Seidensticker überzeugen durch das durchdachte Design mit Business Kentkragen und einer Armlänge von 70 cm.

## PASSFORM SLIM

Art.Nr. 01.675665.01 | WEISS  
Art.Nr. 01.675665.10 | HELLBLAU  
Art.Nr. 01.675665.39 | SCHWARZ  
Art.Nr. 01.675665.37 | GRAU  
MELIERT

**Größen:** 36 - 45

**Material:** 100% BW | Popeline

**Pflege:** waschbar 40°  
bügelleicht

ELA SLIM = ohne Brusttasche

**Katalogpreis:** netto ab € 49,90



## PASSFORM SHAPED

Art.Nr. 01.021005.01 | WEISS  
Art.Nr. 01.021005.10 | HELLBLAU  
Art.Nr. 01.021005.39 | SCHWARZ  
Art.Nr. 01.021005.37 | GRAU  
MELIERT

**Größen:** 37 - 46

**Material:** 100% BW | Popeline

**Pflege:** waschbar 40°  
bügelleicht

ELA SHAPED = ohne Brusttasche

**Katalogpreis:** netto ab € 49,90

## PASSFORM REGULAR

Art.Nr. 01.003005.01 | WEISS  
Art.Nr. 01.003005.10 | HELLBLAU  
Art.Nr. 01.003005.39 | SCHWARZ  
Art.Nr. 01.003005.37 | GRAU  
MELIERT

**Größen:** 38 - 48 / 54

**Material:** 100% BW | Popeline

**Pflege:** waschbar 40°  
bügelleicht

ELA REGULAR = mit Brusttasche

**Katalogpreis:** netto ab € 49,90



**PALMENZWEIG® HEMDEN**

**PASSFORM MODERN - WEISS**

Art.Nr. N3H-PSS | KURZARM  
 Art.Nr. N3H-PLS | LANGARM

**Größen:** 37/38 - 47/48

**Material:** 100% Baumwolle  
 ca. 125 g/m² | Popelin

- **ab Lager sofort lieferbar**
- verstärkte Hemdkragenecken
- gespreizter Business-Kent-Kragen
- waschbar 40°, bedingt bügelfrei
- Einstickung Palme® **GRATIS**

**Unverkennbar,  
 der patentrechtlich  
 geschützte Palmenzweig®  
 von Udo Conen® - seit 1996 !**

Der Palmenzweig® - die seriöse  
 Berufskennzeichnung der Ober-  
 bekleidung für Bestatter - damit  
 wird das Hemd zweifelsfrei vom  
 Finanzamt als Berufsbekleidung  
 anerkannt.

**Katalogpreis:** netto ab € 39,90



Einstickung unserer Hemden  
 ab 12 Artikel / Auftrag möglich.



**FARBIGE HEMDEN**

Ab 12 Hemden je Auftrag / je  
**Farbe** in Kurzarm und / oder  
 Langarm BKS sticken wir Ihnen  
 die Palme zum **Listenpreis** des  
 Hemdes direkt ein.



Stickposition = linke Kragenseite

**SERVICE - ANGEBOT**

# UDO CONEN® VEREDELUNGS-SERVICE

für **0,-\***

IHR LOGO oder DESIGN  
als EINSTICKUNG

**GRATIS\***

**Gratis** Einstickung ab 12 Artikel je Veredelungs-Auftrag.  
Einstickung ab 6 Hemden / Auftrag möglich.

**Gratis** Angebot für alle Hemden von U.Conen®.

**Gratis** Angebot für alle Farben / Größen (Baukasten).

Persönliche Beratung  
vor Ihrer Bestellung

**KOST' NIX!**

Erstellung Ihrer Stick-  
bildes, 2 Vorschläge

**KOST' NIX!**

Erstellung Ihres  
Stick-Programmes

**KOST' NIX!**

Einstickung Ihres  
individuellen Logos

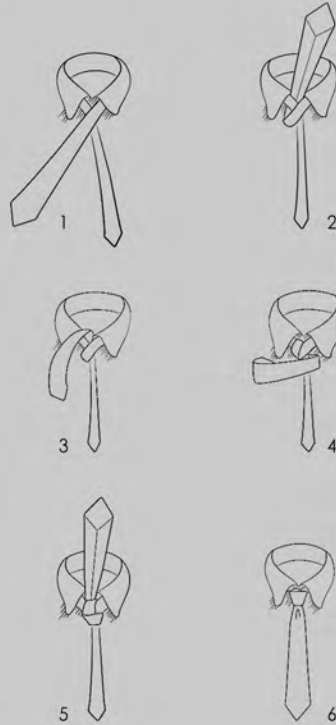
**KOST' NIX!**



# KRAWATTEN - LANGBINDER 2025



LANGBINDER (LB) = KRAWATTE Selbstbinder  
Wie binden Sie Ihre Krawatte richtig?



## LANGBINDER PES / SATIN

Design UNI  
Art.Nr. 6020/0001/030

Design STREIFEN  
Art.Nr. 6021/0001/030

Design EFFEKTLINE  
Art.Nr. 6021/0006/030

Design DIAGONAL  
Art.Nr. 6021/0002/030

**Material:** 100% PE / Satin  
fein gewebt

**Breite:** 7 cm

**Länge:** ca. 145 cm

**Farbe:** schwarz

**Katalogpreis:** netto ab € 12,90

## LANGBINDER SEIDE

Farbe SCHWARZ  
Art.Nr. 8051/0024/030

Farbe ANTHRAZIT  
Art.Nr. 8051/0024/210

Farbe MARINE  
Art.Nr. 8051/0024/012

Farbe BORDEAUX  
Art.Nr. 8051/0024/120

**Material:** 100% Seide  
matt glänzend  
Kette PE gewebt

**Länge:** ca. 145 cm

**Breite:** 6 cm

**Katalogpreis:** netto ab € 18,90





### REGATTES - GUMMIZUG

Regattes PALME® SCHWARZ  
Art.Nr. 7022/0018/030

Regattes PALME® BORDEAUX  
Art.Nr. 7022/0018/120

Regattes UNI SCHWARZ  
Art.Nr. 7022/0011/030

Regattes UNI BORDEAUX  
Art.Nr. 7022/0012/120

Regattes UNI MARINE  
Art.Nr. 7022/0012/010

Regattes HALM SCHWARZ  
Art.Nr. 7022/0003/100

Regattes HALM BORDEAUX  
Art.Nr. 7022/0003/120

**Material:** 100% PE | Satin  
fein gewebt

**Länge:** ab Unterkante Knoten  
51 bis 52 cm

**Katalogpreis:** netto ab € 14,90



**REGATTES - CLIP**

Regattes CLIP SCHWARZ  
Art.Nr. 7023/0004/030

Regattes CLIP BORDEAUX  
Art.Nr. 7023/0005/120

**Material:** 100% PE | Satin  
fein gewebt

**Länge:** ab Unterkante Knoten  
51 bis 52 cm

**Katalogpreis:** netto ab € 16,90

← SONDERANFERTIGUNGEN ab 48 Stück möglich! Bitte fragen Sie bei uns nach, wir erstellen ein solides Angebot!

**REGATTES - GUMMIZUG**

Regattes DESIGN DIAGONAL  
Art.Nr. 7022/0013/030

Regattes DESIGN HARMONIE  
Art.Nr. 7022/0015/030

Regattes FISCHGRAT SCHWARZ  
Art.Nr. 7022/0010/030

Regattes FISCHGRAT SILBERGRAU  
Art.Nr. 7022/0009/200

**Material:** 100% PE | Satin  
fein gewebt

**Länge:** ab Unterkante Knoten  
51 bis 52 cm

Regattes = Krawatte mit vorgebundenem Krawattenknoten & angenähertem, verstellbarem Halsweiten-Gummizug  
= einmal eingestellt = FERTIG

**Katalogpreis:** netto ab € 14,90





Gürtelschloss = Modellbeispiele



#### KLEIDERSCHUTZHÜLLEN

erhältlich in 4 Längen:

Art.Nr. N-T100	100 cm
Art.Nr. N-T110	110 cm
Art.Nr. N-T120	120 cm
Art.Nr. N-T170	170 cm
Art.Nr. N-T180	180 cm

**Material:** 100% PP / PEVA

**Farbe:** schwarz-grau

- atmungsaktiv, strapazierfähig

**Katalogpreis:** netto ab € 8,90

#### AUTOMATIK-LEDERGÜRTEL

Art.Nr. AZ-6013-1	Kreuz silber
Art.Nr. AZ-6013-2	Kreuz grau
Art.Nr. AZ-6013-3	Dreiecke silber
Art.Nr. AZ-6013-4	Eindorn-Gürtel

**Material:** Leder

**Breite:** 3,5 - 4 cm

**Farbe:** schwarz

- individuell kürzbar
- verschiedene Längen
- robuste Automatik-Schließe

**Katalogpreis:** netto ab € 26,90



#### PULLOVER DALLAS

Art.Nr. BT-7898

**Material:** 60% Baumwolle  
40% Acryl  
ca. 210 g/m<sup>2</sup>

**Pflege:** waschbar 30°

**Farben:** schwarz, marine,  
anthrazit

**Größen:** 44/46 bis 64/66

- Reißverschluss, Stehkragen & Kunstlederzipper



Stickservice - siehe Seite 49

Katalogpreis: netto ab € 64,60

## STRICKPOLO CASPER

Art.Nr. BT-4219

**Material:** 60% Baumwolle  
40% Acryl  
ca. 210 g/m<sup>2</sup>

**Pflege:** waschbar 30°

**Farben:** schwarz, marine,  
anthrazit

**Größen:** 44/46 bis 64/66

- Polo Strickshirt mit Knopfleiste



Stickservice - siehe Seite 49

Katalogpreis: netto ab € 49,60



## PULLUNDER DETROIT

Art.Nr. BT-7819

**Material:** 60% Baumwolle  
40% Acryl  
ca. 210 g/m<sup>2</sup>

**Pflege:** waschbar 30°

**Farben:** schwarz, marine,  
anthrazit

**Größen:** 44/46 bis 64/66

- V-Ausschnitt, gerippter Kragen



Stickservice - siehe Seite 49

Katalogpreis: netto ab € 54,60



### PULLOVER BOSTON

Art.Nr. BT-7818

**Material:** 60% Baumwolle  
40% Acryl  
ca. 210 g/m<sup>2</sup>

**Pflege:** waschbar 30°

**Farben:** schwarz, marine,  
anthrazit

**Größen:** 44/46 bis 64/66

- V-Ausschnitt, gerippter Kragen & Rippenbündchen



Stickservice - siehe Seite 49

Katalogpreis: netto ab € 59,60

BROOK  
TAVERNER  
SINCE 1912



### STRICKJACKE COLUMBUS

Art.Nr. BT-4218

**Material:** 60% Baumwolle  
40% Acryl  
ca. 210 g/m<sup>2</sup>

**Pflege:** waschbar 30°

**Farben:** schwarz, marine,  
anthrazit

**Größen:** 44/46 bis 64/66

- Reißverschluss, Stehkragen  
& Kunstlederzipper



Stickservice - siehe Seite 49

Katalogpreis: netto ab € 69,60



### STRICKJACKE BAMERG

Art.Nr. BT-0406

**Material:** 50 % Schurwolle  
50 % Polyacryl  
ca. 230 g/m<sup>2</sup>

**Pflege:** waschbar 40°

**Größen:** S bis 3XL

**Farben:** schwarz, marine,  
anthrazit

- Jacke mit Reißverschluss & Antipilling-Eigenschaften



Stickservice - siehe Seite 49

**Katalogpreis:** netto ab € 94,60



## PULLOVER NÜRNBERG

Art.Nr. BT-2406

**Material:** 50 % Schurwolle  
50 % Polyacryl  
ca. 230 g/m<sup>2</sup>

**Pflege:** waschbar 40°

**Größen:** S bis 3XL

**Farben:** schwarz, marine,  
anthrazit

- Pullover mit V-Ausschnitt & Antipilling-Eigenschaften



Stickservice - siehe Seite 49

Katalogpreis: netto ab € 89,60



**SOFTSHELLJACKE NORMAN**

Art.Nr. 43933

**Material:** 93% PES | 7% EA  
ca. 320 g/m<sup>2</sup>

**Größen:** S bis 4XL

**Farbe:** schwarz

- verstellbarer Bund
- Microfleece-Innenfutter
- verlängertes Rückenteil



Stick- / Druck-Service - Seite 49

**Katalogpreis:** netto ab € 49,90



**SOFTSHELLJACKE JENS**

Art.Nr. 44833

**Material:** 93% PES | 7% EA  
ca. 310 g/m<sup>2</sup>

**Größen:** XS bis 3XL

**Farbe:** schwarz

- Microfleece-Innenfutter
- verstellbarer Ärmelabschluss
- reflektierende Paspelierung
- verstellbare Kapuze im Kragen



Stick- / Druck-Service - Seite 49

**Katalogpreis:** netto ab € 69,90

## WENDEJACKE AMRUM

- Kapuze im Kragen
- versiegelte Doppelnähte
- Taschen mit Reißverschluss
- Innenfutter Antipilling-Fleece
- Druckknopf-Windschutzleiste

[www.bestatterkleidung.com](http://www.bestatterkleidung.com)



## WENDEJACKE AMRUM

Art.Nr. 82033

**Material:** 100% Polyester  
PVC-beschichtet

**Größen:** S bis 2XL

**Farbe:** schwarz-grau



Stick- / Druck-Service - Seite 49

**Katalogpreis:** netto ab € 79,90



### 3:1 JACKE JANOSCH

Art.Nr. 85333

**Material:** 100% Polyester

**Größen:** S bis 4XL

**Farbe:** schwarz

- abnehmbare Kapuze
- Front- & Brusttasche mit Zip
- heraustrennbare Softshell-Innenjacke
- wasserabweisend & winddicht



Stick- / Druck-Service - Seite 49

Katalogpreis: netto ab € 149,90



### WETTERPARKA VALENTIN

Art.Nr. 80454

**Material:** 88% Polyester  
12% Elasthan

**Größen:** S bis 3XL

**Farbe:** schwarz

- wind- & wasserdicht
- DuPont™-Wattierung
- hoher stylischer Kragen
- 2-Wege-Frontreißverschluss
- zwei Fronttaschen mit Futter



Stick- / Druck-Service - Seite 49

**Katalogpreis:** netto ab € 159,90

3:1 STADTPARKA ERFURT

Art.Nr. 40833

**Material:** Dewtel-PE mit Schutz-Membran

**Futter:** Tech3®-Fleece  
100% PE  
ca. 300 g/m<sup>2</sup>

**Farbe:** schwarz

- Parka verdeckt das Sakko - RL Gr. XL = ca. 88 cm
- erhältlich in Größe XS (44/46) bis 3XL (60/62)
- Übergangsjacke, Winterjacke, Wind- & Wetterschutzjacke, durch abtrennbares Fleece-Innenfutter & versiegelte Nähte



Stick- / Druck-Service - Seite 49

Katalogpreis: netto ab € 129,90





### KURZMANTEL TAILOR

Art.Nr. 31-5192 | unisex

**Material:** 100% Polyester  
Teflon® - Schutz

**Größen:** 38/40 bis 52/54

**Farbe:** schwarz / anthr.

- wasser- & schmutzabweisend
- waschbar bis 30°, 2-Wege-RV
- Tailor verdeckt den Blazer - Rückenlänge in L = ca. 93cm
- gestepptes Kälteschutzfutter
- Ärmel- & Taillenverstellung



Stick- / Druck-Service - Seite 49

**Katalogpreis:** netto ab € 149,90

**MANTEL ANDRÉ**

Art.Nr. 110011 mit Pelerine  
 Art.Nr. 120012 ohne Pelerine

**Material:** 43% Schurwolle  
 53% Polyester  
 4% Lycra

ca. 360 g/m<sup>2</sup>  
 DRYSHELL®

**Farbe:** schwarz

**Katalogpreise:**

Art.Nr. 110011 netto ab € 329,90  
 Art.Nr. 120012 netto ab € 319,90



**MANTEL ANDRÉ**

- Pelerine abknöpfbar
- RL Gr. M ca. 115 cm
- RL Gr. XL ca. 130 cm
- Gr. XS (46/48) - Gr. 4XL (66/68)
- die DRYSHELL® - Ausrüstung schützt sicher gegen Schmutz, Wasser, Wind & Wetter sowie Knittern & Pilling
- langlebig, strapazierfähig & flexibel durch hochelastisches BI-STRETCH
- ganzjahres-tauglich durch eine verbesserte Kälteschutz-Isolierung & heraustrennbares Plaid-Futter
- Innenfutter & Mantel waschbar bis 30°

+49 (0) 36208 - 73770



## WINTERMANTEL BOND

Art.Nr. BT-9760

**Material:** 65% Wolle  
10% Kaschmir  
25% Polyamid

**Farbe:** schwarz

**Größen:** 46 bis 66

- mit Rückenschlitz
- Revers mit Ziernaht
- RL Gr. 50 = ca. 104cm
- RL Gr. 58 = ca. 107cm
- Futter aus Satin & verdeckte Knopfleiste



Stickservice - siehe Seite 49

**Katalogpreis:** netto ab € 299,90





**REGENMANTEL CHICAGO**

Art.Nr. BT-9887

**Material:** 100% Polyester

**Farbe:** schwarz

**Größen:** 46 bis 62

- RL Gr.50 = ca. 90cm
- Rückenschlitz & Leistentaschen



Stick- / Druck-Service - Seite 49

**Katalogpreis:** netto ab € 229,90

UDO CONEN®  
VEREDELUNGS-SERVICE

für **0,-\***

IHR LOGO oder DESIGN  
als  
EINSTICKUNG / DRUCK

**GRATIS\***

Persönliche Beratung  
vor Ihrer Bestellung

**KOST' NIX!**

Erstellung Ihrer Vor-  
lage, 2 Vorschläge

**KOST' NIX!**

Erstellung Ihres Stick- /  
Druck-Programmes

**KOST' NIX!**

Einstickung / Druck  
Ihres individuellen Logos

**KOST' NIX!**



**Gratis** Eine Einstickung / ein Druckbild  
- ab 12 Jacken je Auftrag.

**Gratis** Das Angebot für alle Jacken  
von Udo Conen®.

### STANDARD TALAR

Art.Nr. 130013 ohne Pelerine

**Material:** 50% Marken-PES  
50% Viskose  
ca. 280 g/m<sup>2</sup>  
Teflon®-Schutz

**Größen:**

XS(46/48) bis 4XL(66/68)

**Farbe Talar:** schwarz

**Katalogpreise** netto ab € 179,00



### TALAR DETAILS

Rückenlänge Gr. S ca. 120cm

Rückenlänge Gr. 2XL ca. 135cm

- waschbar bis 30°C
- inkl. Kleider-Schutzhülle

Stickservice - siehe Seite 49

[www.bestatterkleidung.com](http://www.bestatterkleidung.com)



130013-Pb



### PREMIUM TALAR

Art.Nr. 130013-Ps mit Pelerine  
schwarz

Art.Nr. 130013-Pb mit Pelerine  
bordeaux

**Material:** 50% Marken-PES  
50% Viskose  
ca. 280 g/m<sup>2</sup>  
Teflon®-Schutz

#### Größen:

XS(46/48) bis 4XL(66/68)

**Farbe Talar:** schwarz

**Katalogpreis:** netto ab € 199,00

### EXKLUSIV TALAR

Art.Nr. 130013-PEs mit Pelerine  
schwarz  
& Samtborte

Art.Nr. 130013-PEb mit Pelerine  
bordeaux  
& Samtborte

**Material:** 50% Marken-PES  
50% Viskose  
ca. 280 g/m<sup>2</sup>  
Teflon®-Schutz

#### Größen:

XS(46/48) bis 4XL(66/68)

**Farbe Talar:** schwarz

**Farbe Samtborte:** grau

- Lieferzeit ca. 1 bis 2 Wochen
- weitere Kombinationen auf Anfrage
- Talare mit Pelerine & Besatz Sonderanfertigungen ohne Rückgabe- & Umtauschrecht

**Katalogpreis:** netto ab € 209,00



### STRICKMÜTZE JOSEPH

Art.Nr. 33334



**3M**  
**Thinsulate**  
INSULATION

**Material:** 100% PAC  
3M-Thinsulate®  
ca. 340 g/m<sup>2</sup>

**Farbe:** schwarz

**Katalogpreis:** netto ab € 9,60

### FLEECE SCHAL GERD

Art.Nr. 81433



**Material:** 100% PES  
ca. 230 g/m<sup>2</sup>

**Größe:** ca. 155 x 25 cm

**Farbe:** schwarz

**Katalogpreis:** netto ab € 9,60

### STRICKHANDSCHUHE

Art.Nr. 05233



**3M**  
**Thinsulate**  
INSULATION

**Material:** 100% PAC  
3M-Thinsulate®

**Größen:** S/M | L/XL | 2XL

**Farbe:** schwarz

**Katalogpreis:** netto ab € 9,60



### KÄLTE-SCHUTZ-SET DOVER

Art.Nr. CO-444



**Set aus:** Fleece Schal Gerd  
Strickmütze Joseph  
Strickhandschuhe

**Farbe:** schwarz

**Katalogpreis:** netto ab € 26,90

### MICRO HANDSCHUHE

Art.Nr. 1004



**Material:** 100% Baumwolle

**Farbe:** rein weiß

**Größe:** L / XL

- Import-Qualität
- mit Riefchen & flachen Noppen

**Katalogpreis:** netto ab € 1,99

### LEDERHANDSCHUHE

Art.Nr. 15061A-SW



**Obermaterial:** 100% Ziegenleder

**Innenfutter:** 100% Baumwolle

**Größen:** 7 (S) - 12 (3XL)

**Farbe:** schwarz

**Katalogpreis:** netto ab € 28,90

### BAUMWOLLSCHAL

Art.Nr. CD-SCA



**Material:** 100% Baumwolle  
ca. 220 g/m<sup>2</sup>

**Größe:** ca. 160 x 40 cm

**Farbe:** schwarz-weiß kariert

**Katalogpreis:** netto ab € 16,90

### PARADE HANDSCHUHE

Art.Nr. 3258 ohne Noppen  
Art.Nr. 3258N mit Noppen



**Material:** 100% Baumwolle

**Farben:** schwarz & weiß

**Größen:** XS/S | ML | XL/2XL

- mit Riefchen & Schlitz
- Deutsche Spitzen-Qualität

**Katalogpreise:**

Art.Nr. 3258 netto ab € 14,60

Art.Nr. 3258N netto ab € 18,60



OUTDOOR ACCESSOIRES FÜR BESTATTER

### KLAPPZYLINDER PARIS

Art.Nr. 9728583 CHAPEAU CLAQUE



**Material:** Hutseide - PE

**Farbe:** schwarz

**Größen:** 55 - 62, sofort lfb.

**Größen als Sonderanfertigungen:**  
54 | 63 | 64

- Ripsband in Schleifenoptik
- Ziegenleder-Schweißband
- vorimprägniert & Korkeinlagen
- Transport & Lagerung in einem edlen Schutzkarton

**Katalogpreis:** netto ab € 576,00

### STEHZYLINDER ERFURT

Art.Nr. 1257313 EL CLÁSICO



**Material:** Hutseide - PE

**Farbe:** schwarz

**Größen:** 55 - 62, sofort lfb.

**Größen als Sonderanfertigungen:**  
54 | 63 | 64

- Ripsband in Schleifenoptik
- Ziegenleder-Schweißband
- vorimprägniert & Korkeinlagen
- Transport & Lagerung in einem edlen Schutzkarton

**Katalogpreis:** netto ab € 376,00





### BOGART HUT CASABLANCA

Art.Nr. FH-30642



**Material:** 100% Wollfilz

**Größen:** 55 - 62 | **Farbe:** schwarz

- Hutkrempe 6 cm breit

**Katalogpreis:** netto ab € 46,90



### HUT-KORK-EINLAGEN

Art.Nr. 1212 | 1 Paar = 2 Stck.



- geeignet für alle Hut-Artikel
- Überbrückung halber Größen
- Verbesserung des Tragekomforts

**Katalogpreis:** netto ab € 5,20

PREMIUM HÜTE - MADE IN GERMANY 2025

**BESTATTERMÜTZE AUSTRIA**

Art.Nr. 570057



**Material:** Hut-Gabardine

**Farbe:** schwarz

**Größen:** 55 - 62

- Schildlänge 5 cm & Kordel
- stilvolles Eichenlaub-Stegband

**Katalogpreis:** netto ab € 59,90

**BESTATTERMÜTZE FORUM**

Art.Nr. 550055



**Material:** Hut-Gabardine

**Farbe:** schwarz

**Größen:** 55 - 62

- Schildlänge 3,5 cm & Kordel
- stilvolles Eichenlaub-Stegband

**Katalogpreis:** netto ab € 59,90

**BESTATTERMÜTZE ZÜRICH**

Art.Nr. 550065



**Material:** Hut-Gabardine

**Farbe:** schwarz

**Größen:** 55 - 62

- mit schwarzem Samt-Steg
- Schildlänge 5 cm & Kordel

**Katalogpreis:** netto ab € 59,90

**MÜTZENKREUZ  
ANSTECKNADEL**

Art.Nr. AZ-6666



**Material:** Metall versilbert

**Katalogpreis:** netto ab € 6,60





### ZWEISPITZ FRITZ

Art.Nr. 23095-SU



**Material:** 100% Wollfilz

**Farbe:** schwarz

**Größen:** 55 - 62

- Sonderanfertigungen ab 10 Hüte pro Auftrag möglich

**Katalogpreis:** netto ab € 139,90

### DREISPPIZ FRANZ

Art.Nr. 1267968



**Material:** 100% Wollfilz

**Farbe:** schwarz

**Größen:** 55 - 62

- Sonderanfertigungen ab 10 Hüte pro Auftrag möglich

**Katalogpreis:** netto ab € 139,90



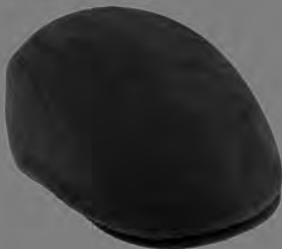
FH-420149



FH-42165

### BESTATTERMÜTZE PAULUS

Art.Nr. FH-420149



**Material:** 80% Schurwolle  
20% PES

**Farbe:** schwarz

**Größen:** 55, 57, 59, 61

- Sympatex® & voll gefüttert
- mit Ohrenklappen

**Katalogpreis:** netto ab € 49,90

### BESTATTERMÜTZE FRIEDRICH

Art.Nr. FH-42165



**Material:** 70% Schurwolle  
30% PES

**Farbe:** anthrazit meliert

**Größen:** 55 - 62

- voll gefüttert, mit Ziernähten & Ohren-Klappen

**Katalogpreis:** netto ab € 46,90



# SCHUHE & STIEFEL FÜR HÖCHSTE ANSPRÜCHE

## Jomos



**Business- & Bestatterschuhe bei Udo Conen® - für Ihren souveränen Auftritt & souveränen Abgang.**

**Udo Conen®** und **JOMOS** - eine Verbindung beruhend auf Traditionen - gemeinsam Ihre starken Partner für Business- und Bestatterschuhe - Made in Germany. Hochwertige Lederschuhe und Stiefel für Business und Bestattung - Überzeugend durch Ihre hohe Produktqualität dank PUR Aircomfortsohle und Wechselfußbett.

Sie finden natürlich für Ihren Arbeitsalltag auch weiterhin hochwertigste Sicherheitsschuhe, jetzt auch im modernen Sneaker-Look.

### ANZUGSCHUH MILANO

Art.Nr. 206204  
Abb. Modellbeispiel



**Obermaterial:** Glattleder  
**Innenfutter:** Lederfutter  
**Fußbett:** AirCom Wechselfußbett  
**Sohle:** Aircomfort-Sohle  
**Größen:** 39 - 51  
**Farbe:** schwarz

Katalogpreis: netto ab € 96,00

### ANZUGSCHUH MILANO ZN

Art.Nr. 206202  
mit Ziernaht  
Abb. Modellbeispiel



**Obermaterial:** Glattleder  
**Innenfutter:** Lederfutter  
**Fußbett:** AirCom Wechselfußbett  
**Sohle:** Aircomfort-Sohle  
**Größen:** 39 - 51  
**Farbe:** schwarz

Katalogpreis: netto ab € 96,00

### ANZUGSCHUH RIMINI

Art.Nr. 208219  
Abb. Modellbeispiel



**Obermaterial:** Softnappa  
**Innenfutter:** Lederfutter  
**Fußbett:** AirCom Wechselfußbett  
**Sohle:** Aircomfort-Sohle  
**Größen:** 39 - 51  
**Farbe:** schwarz

Katalogpreis: netto ab € 106,00



**AIRCOM**  
FUSSBETTEINLAGE



**OBERMATERIAL**  
ECHTES LEDER



**INNENAUSSTATTUNG**  
ECHTES LEDER



**PUR AIRCOMFORT**  
SOHLE



### ANZUGSCHUH POLO

Art.Nr. 461405  
Abb. Modellbeispiel



**Obermaterial:** Glattleder  
**Innenfutter:** Lederfutter  
**Weite:** Extraweite K  
**Fußbett:** AirCom Wechselfußbett  
**Sohle:** Aircomfort-Sohle  
**Größen:** 39 - 51  
**Farbe:** schwarz

Katalogpreis: netto ab € 106,00

**STIEFEL TOSKANA**

Art.Nr. 207502  
Abb. Modellbeispiel



**Obermaterial:** Glattleder  
**Innenfutter:** Lammfell  
**Fußbett:** WollCom Wechselfußbett  
**Sohle:** Aircomfort-Sohle  
**Größen:** 39 - 51  
**Farbe:** schwarz

Katalogpreis: netto ab € 116,00

**STIEFEL BOLZANO WF**

Art.Nr. 464901  
Abb. Modellbeispiel



**Obermaterial:** Glattleder  
**Innenfutter:** JoTex Warmfutter  
**Fußbett:** WollCom Wechselfußbett  
**Sohle:** Aircomfort-Sohle  
**Größen:** 39 - 51  
**Farbe:** schwarz

Katalogpreis: netto ab € 116,00

**STIEFEL TOSKANA RV**

Art.Nr. 207501  
Abb. Modellbeispiel



**Obermaterial:** Glattleder  
**Innenfutter:** Lammfell  
**Fußbett:** WollCom Wechselfußbett  
**Sohle:** Aircomfort-Sohle  
**Größen:** 39 - 51  
**Farbe:** schwarz

Katalogpreis: netto ab € 106,00

**STIEFEL BOLZANO**

Art.Nr. 408801  
Abb. Modellbeispiel



**Obermaterial:** Nappaleder leicht genarbt  
**Innenfutter:** Sympatex® Warmfutter  
**Fußbett:** WollCom Wechselfußbett  
**Sohle:** Aircomfort-Sohle  
**Größen:** 39 - 51  
**Farbe:** schwarz

Katalogpreis: netto ab € 160,00



**WOLLCOM**  
WECHSELEINLAGE



**OBERMATERIAL**  
ECHTES LEDER



**INNENAUSSTATTUNG**  
ECHTES LAMMFELL



**PUR AIRCOMFORT**  
SOHLE



### ANZUG SCHUH 1053

Art.Nr. 1053-S3  
Abb. Modellbeispiel



**Obermaterial:** 100% Vollnarbenleder

**Innenfutter:** Cambrelle®-Futter

**Sohle:** SRC - Business-Laufsohle

**Größen:** 38 - 47

**Farbe:** schwarz

**Katalogpreis:** netto ab € 109,00

### ANZUG SCHUH 1054

Art.Nr. 1054-S3  
Abb. Modellbeispiel



**Obermaterial:** 100% Vollnarbenleder

**Innenfutter:** Cambrelle®-Futter

**Sohle:** SRC - Business-Laufsohle

**Größen:** 38 - 47

**Farbe:** schwarz

**Katalogpreis:** netto ab € 119,00

### ANZUG SCHUH 8090

Art.Nr. 8090-S3  
Abb. Modellbeispiel



**Obermaterial:** Mikrofaser atmungsaktiv

**Innenfutter:** abriebfestes Textil

**Sohle:** Polyurethan-Sohle antistatisch

**Größen:** 36 - 48

**Farbe:** schwarz

**Katalogpreis:** netto ab € 129,00



#### DETAILS



- Sicherheitsklasse S3
- Zehen-Schutzkappe
- wasserdichtes Leder
- durchtrittsichere Sohle

**UNSERE EMPFEHLUNG**



SCHUTZSCHUHE FÜR BESTATTER & SARGTRÄGER



- |                           |  |  |
|---------------------------|--|--|
| <b>1 KÖRPERGRÖßE</b>      |  | Entnehmen Sie bitte diese Angabe Ihrem Ausweis.  |
| <b>2 BRÜSTUMFANG</b>      |  | Messen Sie mit angezogenem Sakko waagrecht unter der Achsel über der stärksten Stelle.   |
| <b>3 TAILLEUMFANG</b>     |  | Messen Sie mit angezogenem Sakko rund um Ihre Taille, in der Höhe Ihres Bauchnabels.   |
| <b>4 BUNDEWEITE HOSE</b>  |  | Messen Sie bei einer passgenauen Hose, in Führung der Gürtelschlaufen, über dem Knopf / der Schließe.  |
| <b>5 HÜTFUMFANG</b>       |  | Messen Sie an der stärksten Stelle über Gesäß und Hüfte.   |
| <b>6 ÄRMELLÄNGE SAKKO</b> |  | Messen Sie von der Schulter bis zur Handwurzel, bei einem leicht gewinkeltem Arm oder Sie messen die Ärmellänge eines vorhandenen, passgenauen Sakkos. |
| <b>7 SEITENLÄNGE HOSE</b> |  | Messen Sie die Länge der sichtbaren Hosenseiten-Naht außen.  |
| <b>9 KRAGENWEITE HEMD</b> |  | Messen Sie locker in der Höhe des Kehlkopfes rund um den Hals.   |
| <b>9 KOPFUMFANG</b>       |  | Messen Sie ca. 2 - 3 cm über den Augenbrauen / Ohren waagrecht um den Kopf.  |

Die Maßtabellen zu einzelnen Kleidungsstücken finden Sie im Webshop bei den jeweiligen Artikeln. Bei Fragen wenden Sie sich bitte an unser fachkundiges Team. Wir sind 7 Tage in der Woche für Sie erreichbar.



**BERATUNG | MUSTER | SERVICE**

Täglich von 8 - 22 Uhr erreichbar

**Telefon +49 (0) 36208 - 73770**

## UDO CONEN® VEREDELUNGS-SERVICE

Die Veredelung der gekennzeichneten Artikel (Einstickung oder Druck) ist **ab 6 Stück** je Bestellung **kostenpflichtig** möglich.

Die Veredelung der gekennzeichneten Artikel (Einstickung oder Druck) ist **ab 12 Stück** je Bestellung **gratis**.

## EIN AUSSCHNITT AUS UNSEREN AGB

Nachstehende Allgemeine Geschäftsbedingungen gelten für alle Angebote, Verträge, Lieferungen und sonstige Leistungen der Firma Udo Conen® Businessbekleidung GbR: Inh. Ana Lucia Morante Falconi de Conen, Alexandra Müller-Reckschwart, Hartmut Udo Conen, Das Querigfeld 03: D-99092 Erfurt / Friesenstadt; Telefon: +49 (0) 36208-73770; Fax: +49 (0) 36208-73531; E-Mail: conen@bestatterkleidung.com.

Es gilt stets die zum Zeitpunkt der Bestellung gültige Fassung unserer Allgemeinen Geschäftsbedingungen. Diese werden auf der Webseite der regelmäßig aktualisiert. Zudem senden wir Ihnen unsere AGB mit den Angeboten und Auftragsbestätigungen per Mail direkt zu. Im Zweifel gelten unsere im Internet ([www.bestatterkleidung.com](http://www.bestatterkleidung.com)) veröffentlichten Allgemeinen Geschäftsbedingungen. Der Auftraggeber erkennt unsere AGB auch für Folgegeschäfte an. Änderungen und Ergänzungen behalten wir uns ausdrücklich vor. Abweichenden Vorschriften der Kunden wird hiermit ausdrücklich widersprochen. Bitte beachten Sie, unser Mindestauftragswert für alle Verkäufe im Inland, nach EU Staaten und dem Ausland, beträgt netto € 100,- je Auftrag.

**Vertragsabschluss / Rücktritt** Alle Angebote des Verkäufers sind stets freibleibend und unverbindlich, es sei denn, dass der Verkäufer diese ausdrücklich in schriftlicher Form als verbindlich bezeichnet hat. Unsere Angebote sind vom Tage der Erstellung maximal für 30 Tage gültig. Ein Vertrag kommt erst dann zustande, wenn wir die Bestellung / Auftrag annehmen. Mündliche Nebenabreden müssen von uns schriftlich bestätigt werden. Mit Erscheinen einer neuen Webseite, eines neuen Kataloges / Angebotes oder einer neuen Preisliste / Internet-Preise verlieren frühere Preisangaben im Web, in Katalogen und Preislisten ihre Gültigkeit. Zum Angebot gehörende Muster, Abbildungen, Zeichnungen, sowie Maßangaben sind unverbindlich, handelsübliche, technisch bedingte Modelländerungen sowie Druckfehler und Irrtümer sind vorbehalten. Wir haben das Recht vom Vertrag zurückzutreten, wenn uns eine Erfüllung unüberwindbare Schwierigkeiten bereitet, oder zum Auftragswert in keinem wirtschaftlichen Verhältnis steht. Außerdem können wir vom Vertrag zurücktreten, wenn die Kreditwürdigkeit des Auftraggebers nicht ausreichend vorliegt. Der Vertrag kommt dadurch zustande, dass wir Ihre Bestellung durch unsere Auftragsbestätigung annehmen. Der Eingang und die Annahme der Bestellung werden dem Kunden per E-Mail mit dem Auftrag bestätigt. Eine Web-Shop-Bestellung ohne gültige E-Mail Adresse wird nicht möglich sein, da zur KD - Anmeldung eine gültige E-Mail-Adresse gehört. Wenn Sie uns bei Ihrer Bestellung per Telefon keine E-Mail-Adresse angeben, kommt der Vertrag durch die Zusendung der Auftragsbestätigung per Fax / per Brief zustande, ...

Unsere aktuellen und vollständigen AGB's finden Sie in verbindlicher Ausführung in unserem Online-Webshop, ([www.bestatterkleidung.com](http://www.bestatterkleidung.com))



Vielen Dank für Ihre  
Aufmerksamkeit!